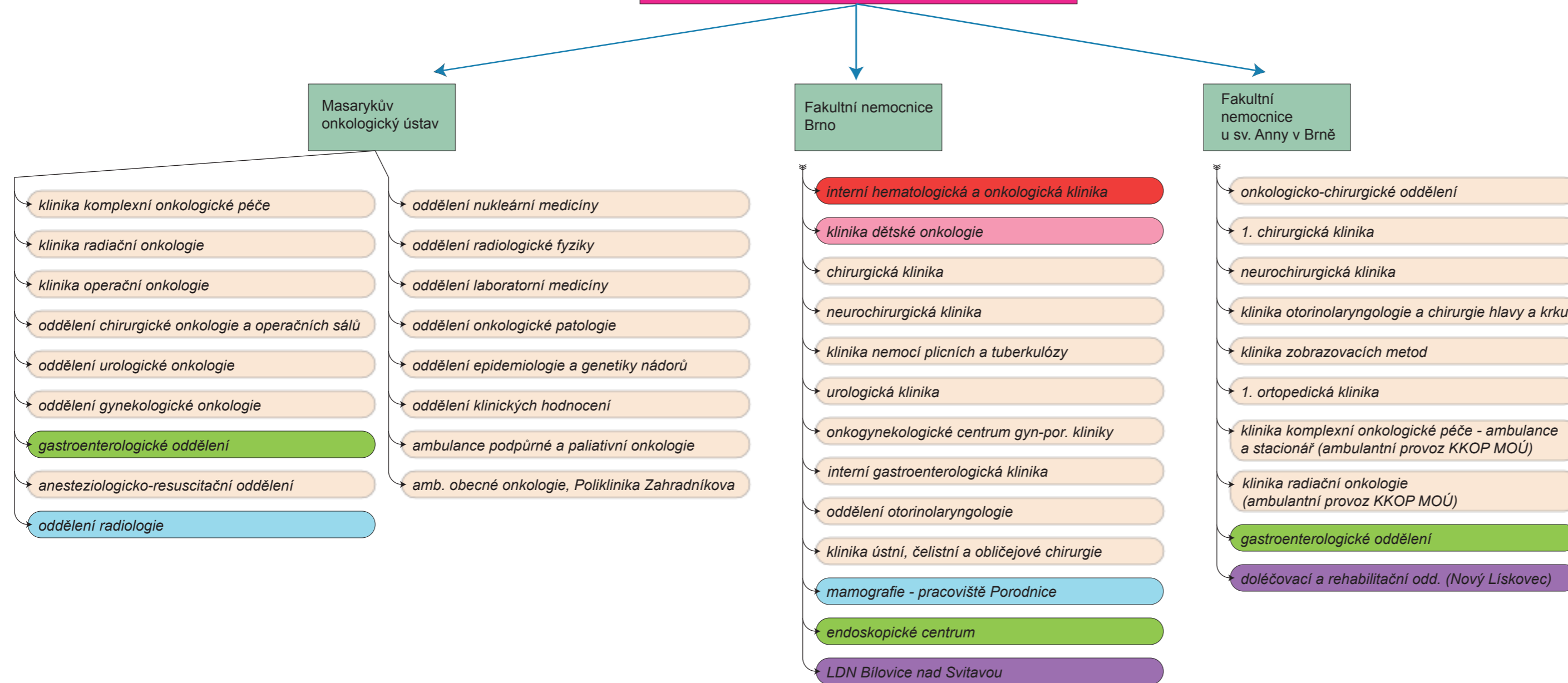


Síť zdravotnických zařízení podílejících se na péči o onkologického pacienta:

Jihomoravský kraj

Komplexní onkologické centrum Masarykův onkologický ústav
ve spolupráci s Fakultní nemocnicí Brno
a Fakultní nemocnicí u sv. Anny v Brně



další centra mamografického screeningu:

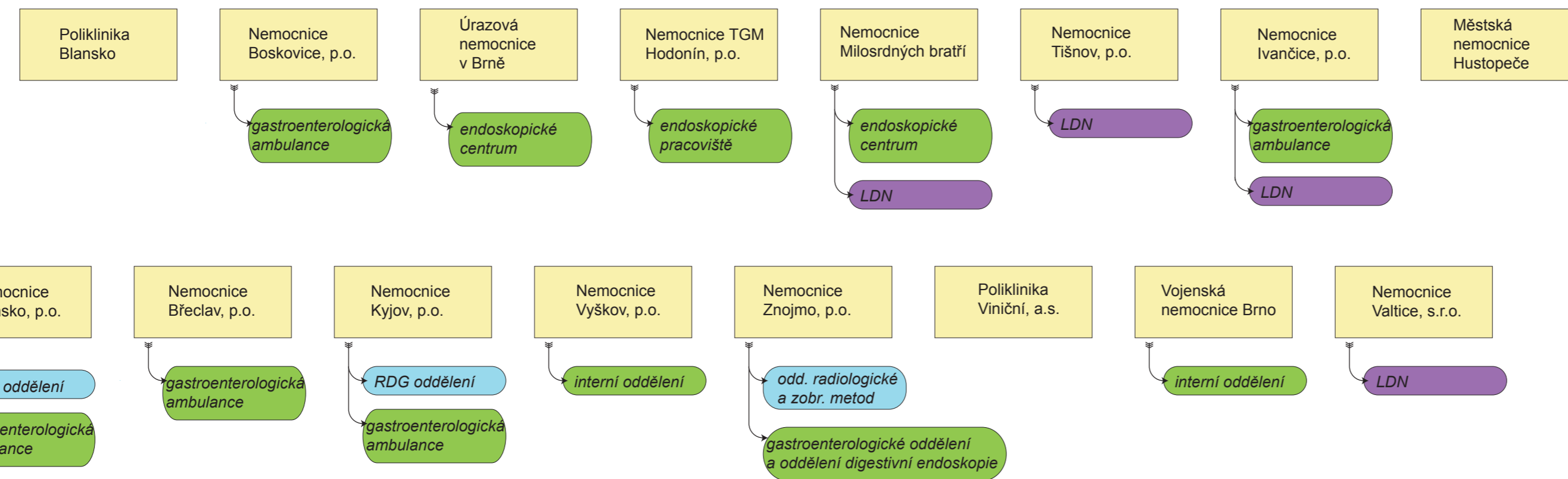
- Poliklinika Břeclav - mamografie
- FEMMA, s.r.o. (spolupráce s FN U Sv. Anny)
- EUC Mamocentrum Brno (spolupráce s FN U Sv. Anny)

další LDN a hospice:

- LDN Červený kopec (Brno-Štýřice)
- Hospic sv. Alžběty (Brno-Štýřice)
- Oblastní charita Rajhrad - Dům léčby bolesti s hospicem sv. Josefa
- Nemocnice Milosrdných bratří Letovice, p.o.

další centra kolorektálního screeningu:

- GEAVIL, s.r.o. – Gastroenterologická ambulance (Blansko)
- Top Moravia Health, s.r.o. (Brno-Židenice)
- Gastroenterologická ambulance, s.r.o. (Brno, Poliklinika Zahradníkova)
- Remedis, s.r.o. (Brno – Staré Brno)
- Gastroenterologie Eden, s.r.o. (Brno-Zábřovice)
- MUDr. Aleš Baláš, s.r.o. (Brno-Zábřovice)
- GEA LIVE, s.r.o. (Znojmo)



Legenda:

- komplexní onkologické centrum (KOC)
- pracoviště tvořící KOC
- dětské onkologické centrum (DOC)
- hematoonkologické centrum (HOC)
- pracoviště spolupracující s KOC
- akreditované centrum mamografického screeningu
- akreditované centrum kolonoskopického screeningu
- LDN a hospice